

Fræðslusetrið Starfsmennt

45.þing BSRB

Málefnaþópur um vinnumarkað framtíðar

17.október 2018

Guðfinna Harðardóttir, framkvæmdastjóri



Símenntun markar ný spor

Umfjöllun dagsins

- Hæfni
- Raunfærni
- Símenntun
- Þróun starfa
- Vinnumarkaður framtíðarinnar



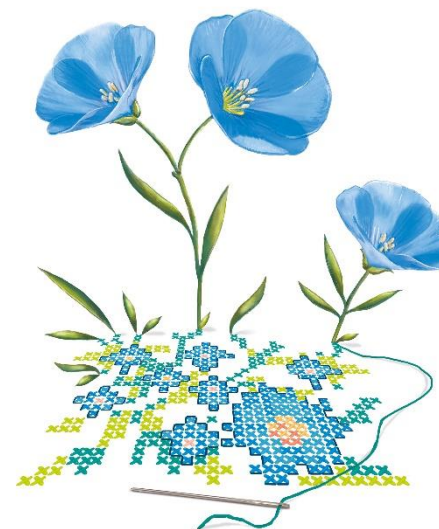
Fræðslusetrið Starfsmennt?

- Kjarasamningar 2001 milli FJR og BSRB (ríkisstarfsmenn)
 - SFR - stéttarfélag í almannaþjónustu
 - Starfsmannafélag Reykjavíkurborgar (ríkisstarfsmenn)
 - Kjölur - stéttarfélags starfsmanna í almannaðjónustu
 - Samflot bæjarstarfsmannafélaga
 - Félag flugmálastarfsmanna ríkisins
 - Félag starfsmanna stjórnarráðsins
- Samningar við
 - Mannauðssjóði Samflots, Kjalar og KSG (Kópavogur, Suðurnes, Garðabær)
 - Sveitamennt og Ríkismennt
 - Starfsþróunarsetur háskólamanna

Hlutverk Starfsmenntar

Starfsmennt býður opinberum starfsmönnum viðtæka möguleika til menntunar og þroska.

Starfsmennt aðstoðar stjórnendur við mótun vinnustaðamenningar og starfsumhverfis sem miðar að því að auka ánægju og hvatningu í starfi.



Símenntun markar ný spor

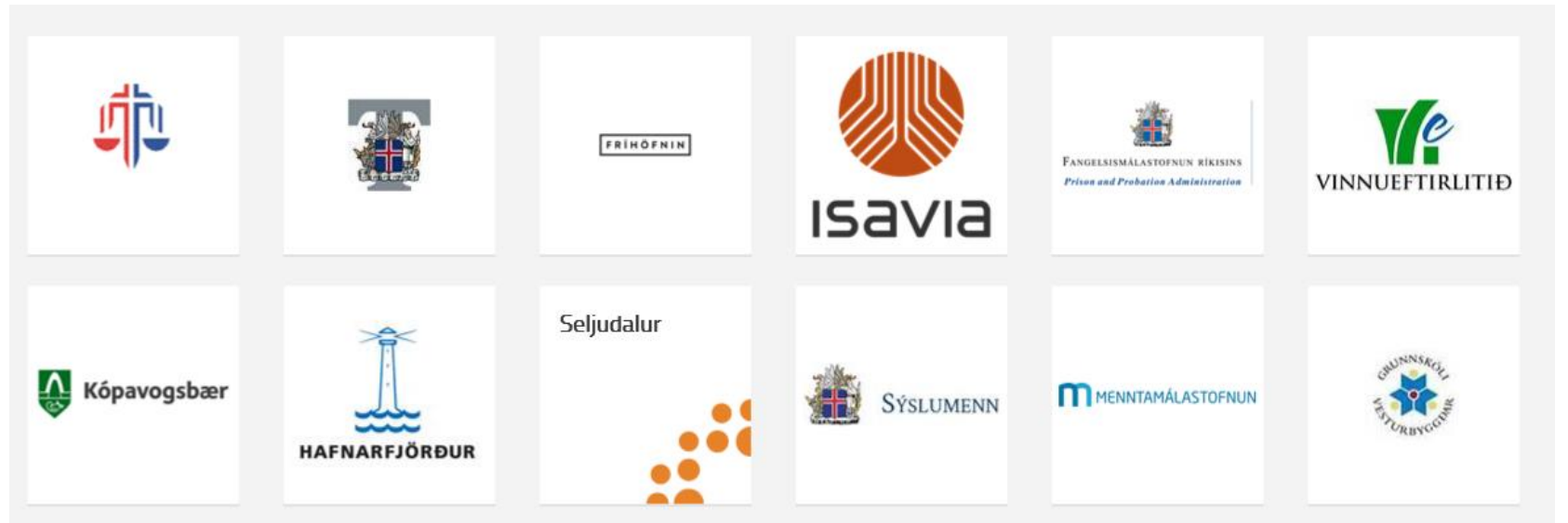
...býður opinberum starfsmönnum möguleika til menntunar og þroska

- Nám bæði stutt og langt
 - Þróum sjálf t.d. Launaskólinn
 - Kaupum af öðrum t.d. Endurmenntun HÍ, framhaldsskólum
- Ráðgjöf
 - Áhugasviðsgreining
 - Sjálfsstyrking
 - Spjall og ábendingar um leiðir í námi og starfi
- Raunfærnimat



... aðstoðar stjórnendur

- Greinir fræðsluþarfir
- Setur saman fræðslupakka (stofnanaskóla)
- Býður námskeið fyrir stjórnendur
- Veitir almenna mannauðsráðgjöf



Samstarf við stofnanir um nám, fjöldi námskeiða og þátttakenda árið 2017

Stofnun	Námskeið haldin	Námskeið felld niður	Fjöldi þátttakenda
Biskupsstofa	1	1	20
Flensborg	1	1	13
Fríhafnarskólinn	6	4	162
Háskóli Íslands	0	2	0
Isavia	16	0	306
Menntamálastofnun	1	0	19
Samgöngustofa	1	0	24
Sýslumannsembættin	8	0	216
Vinnueftirlit ríkisins	4	0	63
Vinnumálastofnun	1	0	12
Hafnarfjörður	10	5	263
Kópavogur	24	0	305
Reykhólahreppur	0	1	0
Samtök sveitarfélaga á höfuðborgarsvæðinu	20	2	493
Seljudalur	5	0	75
Skálatún	2	0	45
Vesturbyggð	2	0	55
Alls	102	15	2.071

Hæfnigreining starfa - verkefni með sýslumannsembættunum

- Sýslumanninum á höfuðborgarsvæðinu
- Sýslumanninum á Suðurlandi
- Sýslumanninum á Norðurlandi vestra

Greina störfín og kröfur um hæfni

Gera tillögu að sameiginlegu sniðmáti starfslýsinga



7

- Hefur yfirgrípsmikla þekkingu á rannsóknum og nýjungum innan fræðasviðs.
- Getur á skapandi hátt skipulagt, þróað, framkvæmt og leitt rannsóknir af öryggi með frumkvæði að sköpun og þróun nýrrar þekkingar að leiðarljósi.
- getur leitt fræðileg samskipti á ábyrgan og gagnrýnin hátt

Doktorspróf

8

6

- Hefur yfirgrípsmikla þekkingu á fræðigrein og/eða sérsviði starfsgreinar.
- Getur skipulagt á skapandi hátt flókið verkferli og/eða rannsóknir og beitt viðeigandi aðferðum og tækni af fagmennsku.
- Getur miðlað á ska pandi og gagnrýninn hátt fræðigrein og/eða starfsgrein, getur leiðbeint og stjórnað verkefnum og borið siðferðislegri ábyrgð á hagnýtingu þekkingar sinnar og leikni.

Masterspróf
Diplómapróf á meistarastigi

7

5

- Hefur þekkingu á fræðigrein og/eða sérsviði starfsgreinar.
- Getur skipulagt flókið verkferli og/eða rannsóknarverkefni og beitt viðeigandi aðferðum og tækni á ábyrgan hátt.
- Getur miðlað á skapandi og gagnrýninn hátt fræðigrein og/eða starfsgrein ábyrgð á hagnýtingu þekkingar sinnar og leikni.

Bakkalápróf

6

4

- Hefur sérhæfða þekkingu sem nýtist í starfi, við starfsþróun, leiðsögn, stjórnun, og/eða til undirbúnings frekara námi.
- Getur skipulagt vinnuferli, beitt viðeigandi tækni og þróað starfsaðferðir á ábyrgan hátt.
- Byr yfir hæfni til að vera virkur og ábyrgur innan starfsvettvangs, getur leiðbeint og stjórnað öðrum í verkefnum og tekið ábyrgð á þróun í starfi og námi.

Diplóma á háskólastigi

Viðbótarnám við
framhaldsskóla ^{a)}

5

3

- Hefur sérhæfða þekkingu sem nýtist í starfi og/eða til undirbúnings frekara námi.
- Getur forgangsraðað og skipulagt eigin störf í krefjandi aðstæðum og sýnt fagmennsku í starfi.
- Getur miðlað þekkingu sinni og leikni, rökstutt og igrunað þær aðferðir sem hann nýtir auk þess að búa yfir ábyrgð gagnvart starfsumhverfi og hæfni til að leiðbeina öðrum.

Frumgreinanám

Stúdentspróf.
Próf til starfsréttinda ^{b)}
Önnur lokapróf ^{c)}

4

2

- Hefur grunnþekkingu sem nýtist á starfsvettvangi.
- Getur leyst fagleg viðfangsefni, beitt viðeigandi tækni og borið ábyrgð á afmörkuðum starfsþáttum.
- Getur miðlað upplýsingum um grunnatriði fags og verkefni á starfsvettvangi auk þess að geta útskýrt og rökstutt eigið verkferli.

Framhaldsskólalpróf
Próf til starfsréttinda ^{d)}
Önnur lokapróf ^{e)}

3

1

- Hefur grunnþekkingu sem nýtist til undirbúnings fyrir frekara nám og geti sýnt frumkvæði og sjálfstæði í vinnu undir leiðsögn.
- Getur leyst viðfangsefni með því að vinna úr einföldum upplýsingum að úrlausnum.
- Getur átt jákvæð og uppbyggileg samskipti, fært rök fyrir máli sínu, virt skoðanir annarra og verið virkur og ábyrgur borgari í samfélaginu.

Framhaldsskólalpróf
Önnur lokapróf ^{f)}

Grunnskólalpróf

1 - 2



Efst á baugi ▼

Laus störf á Starfatorgi ▼



SÝSLUMAÐURINN



Starfatorg maí 2018

Sýslumaðurinn á Norðurlandi vestra

Skrifstofustarf

Lausar eru til umsóknar tvær stöður skrifstofumanna við embætti sýslumannsins á Norðurlandi vestra. Um er að ræða annars vegar stöðu tryggingafulltrúa á sýsluskrifstofunni á Sauðárkróki og hins vegar staða innheimtufulltrúa á aðalskrifstofu á Blönduósi, auk þess að sinna öðrum tilfallandi verkefnum innan embættisins.

Starfshlutfall

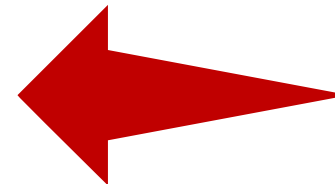
Hæfniskröfur:

- Hæfni á 3. prepi skv. íslenska hæfniramma eða reynsla í sambærilegu starfi
- Reynsla af skrifstofu- og/eða þjónustustörfum er kostur
- Jákvæðni, ábyrgð og lipurð í mannlegum samskiptum
- Frumkvæði, nákvæmni, sjálfstæð og traust vinnubrögð
- Almenn tölvukunnátta og ritvinnsla
- Íslensku- og enskukunnátta í ræðu og riti

Laun eru skv. kjarasamningi fjármálaráðherra og SFR.

Nánari upplýsingar veitir Erna Björg Jónmundsdóttir, ernabj@syslumenn.is eða í síma [458-2521](tel:458-2521), milli kl. 09:00-15:00 virka daga.

Ferilskrá sem inniheldur upplýsingar um umsækjanda, m.a. um menntun, fyrri störf og meðmælendur þarf að fylgja með.



Parfa- greining fræðslu

TR skólinn



TRYGGINGASTOFNUN



Starfsmennt
FRÆDSLUSETUR

Ráðgjafi að láni:
Námsvísir

Mai 2018



NYLIDAFRÆÐSLA

- Tryggingastofnun - Hver erum við?
- Tölvukerfi Tryggingastofnunar
- Væðing, væðing og vinnulag
- Þjónusta - Að gera gott betra
- Þjónustusámsvör

VINNUSTADURINN

- Almenn tryggingakerfið
- Áhrifaríkar kynningar
- Endurhæfing - Úræði utan TR
- Enska - Talmál og fagorðafordi
- Fjármálalás
- Innheimta og greiðslur
- Íslenska kerfið - TR og skyldir stofnanir
- Kjanmál - Réttindi og skyldur
- Lífeyrisréttindi
- Lög og reglur - Stjórnáhrif og lagaumhverfið
- Norðurlandamál - Talmál og fagorðafordi
- Ritun og textagæð
- Skjalstjórnun / Aðvísun
- Tryggingastofnun - Hver erum við?
- Væðing, væðing og vinnulag

SKIPLAG OG ÁRANGUR

- Ávæðingarsaka og lausnamnið nálgun
- Árangursríkir og markvísir fundir
- Gerð verkagregna
- Skjalastjórnun
- Tímastjórnun og fagangsráðun
- Væðingastjórnun: AGILE, LEAN, SCRUM

LIPPLÝSINGATÆKNI

- Excel I og II
- Mind Manager
- Office 365
- OneNote
- Outlook
- PowerPoint
- Sharepoint
- Skype - fjárfundir
- Tölvukerfi stofnunar
- Visio
- Workplace by Facebook

SJÁLFEFLING OG STARFSANDI

- Að taka á við breytingar
- Að vinna í opnu rými
- Líkamli og heilsa
- Móðari og seigja
- Sjálfsstyrking og starfsánaegja
- Starfsleði og kulnun
- Stærk líðsheld og jafnvæður starfsandi
- Stærta, álag og áreið
- Teymsvinnu
- Vinna og vinkalif

SAMSKIPTI OG ÞJÓNUSTA

- Árangursrík samskipti á vinnustað
- Fjölmennning - Að bera vörðingu fyrir ólíkum háþrum
- Jafningastjórnun
- Krefjandi samskipti
- Meðvirkni - Að setja mörk í samskiptum
- Samskipti kynja og kynslóða á vinnustað
- Tölvupóstasamskipti
- Viðbrögð við áföllum á vinnustað
- Viðtalstæðni
- Þjónusta - Að gera gott betra
- Þjónustusámsvör

LEIÐTOGINN

- Að taka á við erfiða/krefjandi starfsmenn
- Ereið og áreið á vinnustað - viðbrögð stjórnenda
- Breytingastjórnun
- Hvæðing í starfi
- Jafningastjórnun
- Sjálfsstyrking fyrir stjórnendur
- Starfsán stjórnáhrif
- Starfsmannalög
- Stjórnandinn vs. leiðtoginn
- Straumar og stefnur í stjórnun



„**Skipulegt** ferli þar sem með **formlegum** hætti er lagt mat á alhliða þekkingu og færni einstaklings.

Matið getur byggst á skólagöngu, starfsreynslu, starfsnámi, frístundanámi, framhaldsfræðslu, félagsstörfum og lífsreynslu viðkomandi.”

Lög um framhaldsfræðslu nr. 27/2010

- Mat á mótí námi/námskröfum (viðmiðum námsbrautar)
- Mat á mótí starfi/starfskröfum (viðmiðum atvinnulífs)

Raunfærnimat á móti kröfum Háskólabrúar Keilis



Áttu einingar

en ert ekki bóin(n) að ljúka stúdentsprófi? - Raunfærnimat á móti Háskólabró Keilis

H Haustið 2018 munu Fræðslusetrið Starfsmennt og Keile bjóða raunfærnimat í nokkrum greinum Háskólabrúar. Þau sem standast raunfærnimatið geta stýtt leiðina til lokaprófs af Háskólabró Keilis.

Ef þú ert 23 ára eða eldri, með samtals þriggja ára almenna starfsreynslu og hefur lokið að lágmarki 70 einingum úr framhaldsskóla gætirðu átt erindi í raunfærnimat. Komdu og kynntu þér málið! Kynningarfundur verður haldinn fimmtudaginn 11. október kl. 17:00 hjá Starfsmennt í Skipholti 50b, Reykjavík.

Aðgangur er öllum opinn en vinsamlegast skráð þátttöku á kynningarfundinum. Skráning fer fram á vef Starfsmenntar www.smennt.is.

Hvað er Háskólabró Keilis?

Háskólabró Keilis býður upp á nán fjón einstaklinga sem hafa ekki lokið stúdentsprófi og uppfylla nöfnandi að loknu náminu kvæntakökunni í allar dokkur Háskólu Íslands. Að jónu hafa útvefandi nöfnandi fargitt reygings í nám í námsnám háskólanám hafi hafi hafi og er hafi. Nánari upplýsingar er að fenna á www.keilis.net.

Hvaða einingum er mikilvægast að hafa lokið?

Mikilvægast er að hafa lokið 6 einingum í stærðfræði, 6 einingum í lífræði og 6 einingum í reki.

Hvað er raunfærnimat?

Námfer ekki reygings frá innan veggja skólans hafi vafi að hafi að hafi vafi. Má hafi með raunfærnimati er að einstaklingar hafi vafi hafi þú fenna sem hafi hafi yfir þessi að hafi hafi ekki að hafi hafi nám í þú sem hafi hafi. Nánari upplýsingar er að fenna á www.fra.is og www.narstodur.is.

Hvar fæ ég meiri upplýsingar?

Upplýsingar um raunfærnimatið og tilhiggas þess vefur Seiborg Aðla Pétursdóttir náms- og starfsráðgjafi hjá Starfsmennt í síma 550 0060, seiborg@smennt.is.

Upplýsingar um nám og kvæntakökunni Háskólabró Keilis vefur Skólfróeyr Brynjólfsson náms- og starfsráðgjafi hjá Kei í síma 570 4000, skol@kei.is.

Verkefnið er unnið í samnám við Fræðslusetrið stúdentsprófið með styrk úr Fræðslusetri og er þú raunfærnimatið þátttökum að kvæntakökunni.

Gæddur er festingur til að hafi hafi Starfsmenntar námsmennt reglan þar að hafi.



símenntun ... á þínu færni

Mat á móti starfi/á
móti hæfnikröfum
starfs/atvinnulífs

Mat á mót námskröfum:

- Iðngreinar
- Starfsnámsbrautir



Vöruhús



Hljóðvinnsla



Bankamenn
þjónustufulltrúi

FRANSK MIÓIUN	Sjavarutvegur
Heilbrigðisþjónusta	Netagerð
Tanntæknar	Fiskveiðar
Rannsóknartæknar	Fiskvinnsla
Kennsla, tómstundir og uppeldi	Skipstjórn
Félagsliðabraut	Skrifstofa og verslun
Félagsmála- og tómstundabraut	Skrifstofubraut
Skólaliðar	Verslunarfulltrúar
Leikskólaliðar	Vöruhús
Stuðningsfulltrúar	Umhverfi og landbúnaður
Matvæla- og veitingaþjónusta	Garð- og skógarplöntubraut
Bakaraiðn	Ylrækt
Barþjónn	Búfræði
Fiskeldi	Skrúðgarðyrkja
Slátrun	Skógar og náttúra
Framreiðsla	Almennar bóklegar greinar
Matartækni	Enska
Matreiðsla	Danska
Kjötiðn	Íslenska
Matsveinn	Stærðfræði
	Almenn viðmið
	Almenn starfshæfni

Þróun starfa







Tæknin er að breyta umhverfinu

- Uber – stærsta leigubílastöð heims – á ekki eina einustu bifreið
- Airbnb – stærsta gistiheimili heims – á ekki eitt einasta hótél
- Tölvur orðnar “gáfaðri” en menn og greina tilfelli af meiri nákvæmni
- App sem segir þér í hvernig skapi þú ert
- Ef ekki aðgengilegt í símanum – gleymdu því þá!
- Sjálfkeyrandi bílar
- 3D prentarar



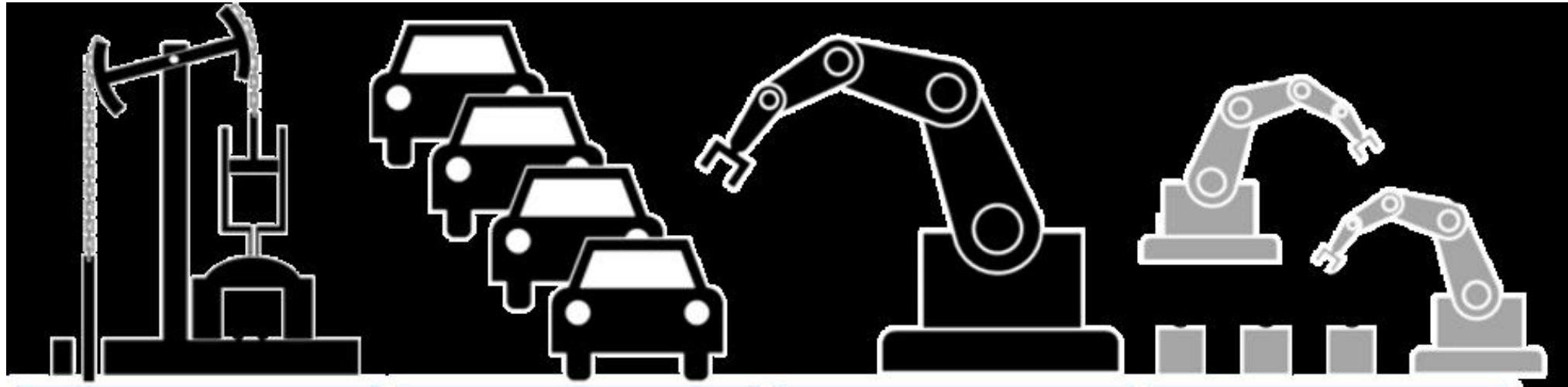
T2 Mood Tracker

T2 Health & Fitness

PEGI 3

⚠ You don't have any devices.





1. iðnbylt.

- Verksmiðjur
- Gufuvélin
- Vélvæðing

2. iðnbylt.

- Færibandið
- Fjöldaframleiðslan
- Rafmagnið

3. iðnbylt.

- Tölvurnar
- Sjálfvirknin
- Internetið

4. iðnbylt.

- Gervigreindin
- Háhraðinn
- Samtengingin
- Aðgengið



**Sjálf-
keyrandi
bílar**

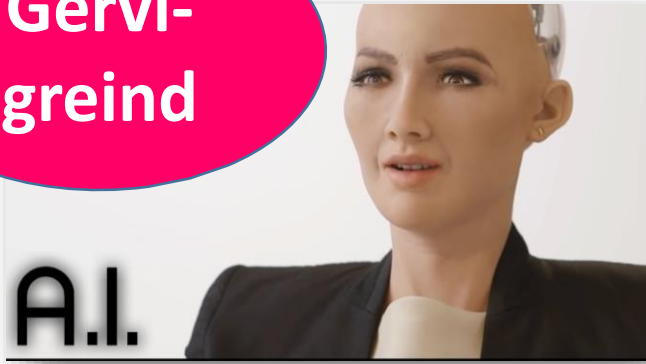
4. iðnbyltingin

**Internet
of things**



**Prívíddar-
prentara**

**Gervi-
greind**



Framtíðin



- **Adaptability** – aðlögunarhæfni
- **Technology and computational thinking** – upplýsingatækni (tölvur, internet, snjalltæki o.fl.)
- **Innovation** – nýsköpun
- **Media literacy** – læsi á fjölmiðla og upplýsingar, greiningarhæfni
- **Social intelligence and care-giving** – félagsleg hæfni og umönnun
- **Growth mindset lifelong learning** – viljinn til að vaxa, þróast og læra

Árið 2022

54% allra starfsmanna munu þurfa á verulegri endur- og símenntun að halda

= 11 þús. félagsmanna í BSRB

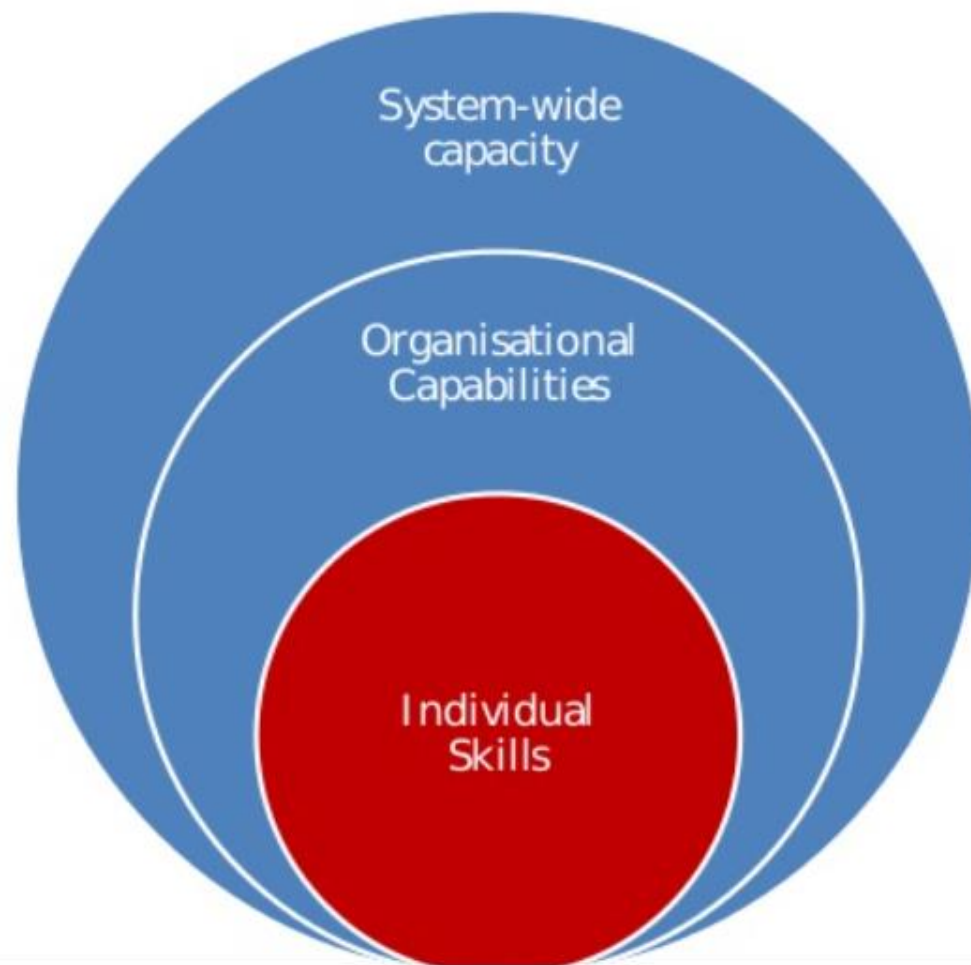
- 35% þjálfun í ca. 6 mán = 4 þús.
- 9% þjálfun í ca. 6-12 mán = 1 þús.
- 10% þjálfun í 12+ mán = 1 þús.





... are changing the skills needed in the civil service.

What is needed are civil servants with **skills** to address increasingly **complex** problems in increasingly **pluralistic** societies using **new tools** available to governments.



Að læra allt lífið

- “*læren om at lære*” for at ruste den enkelte til at kunne videreutvikle egen kompetanse senere i livet.

Kompass 2018: *Digitalisering – hvilken kompetanse trenger vi?*

Útgefandi: www.kompetansenorge.no



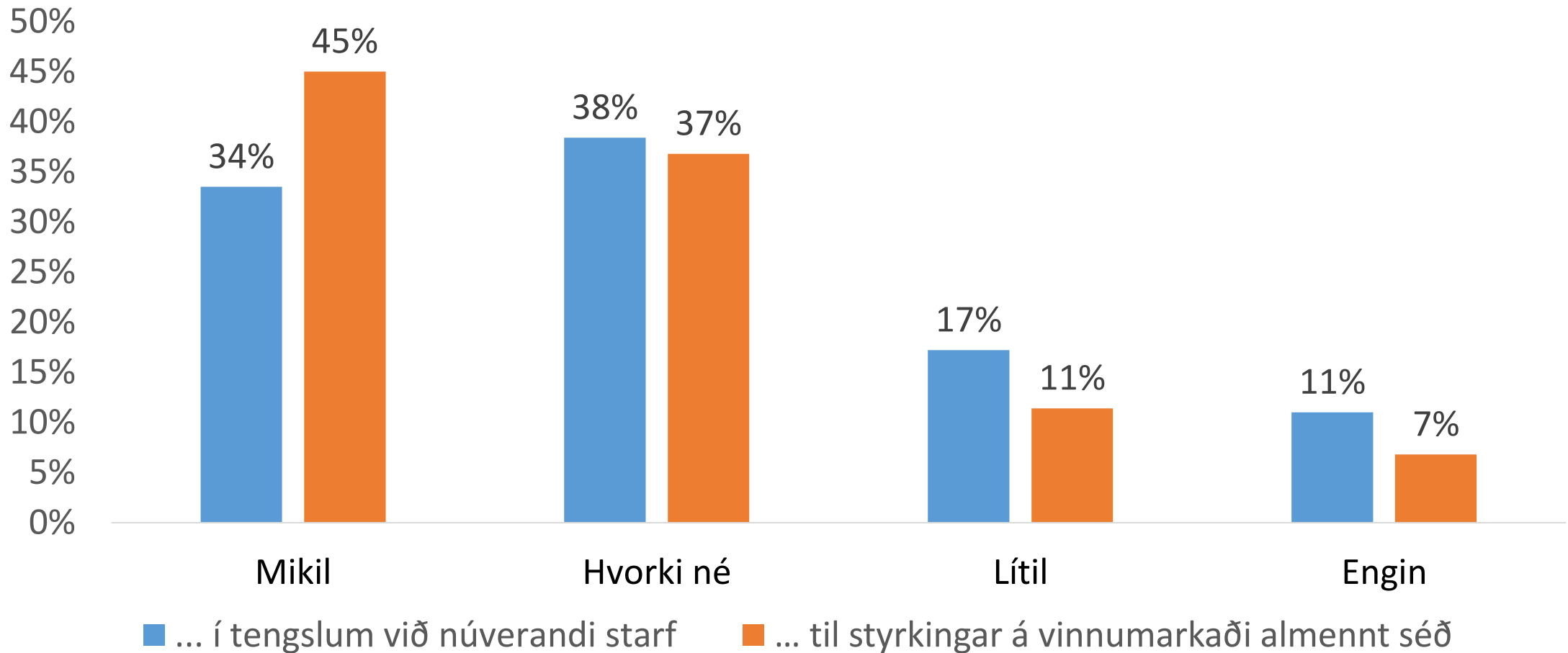
Nám á að leiða til.....

- aukinnar þekkingar og hæfni
- breytingar á viðhorfi og
- breyttrar hegðunar

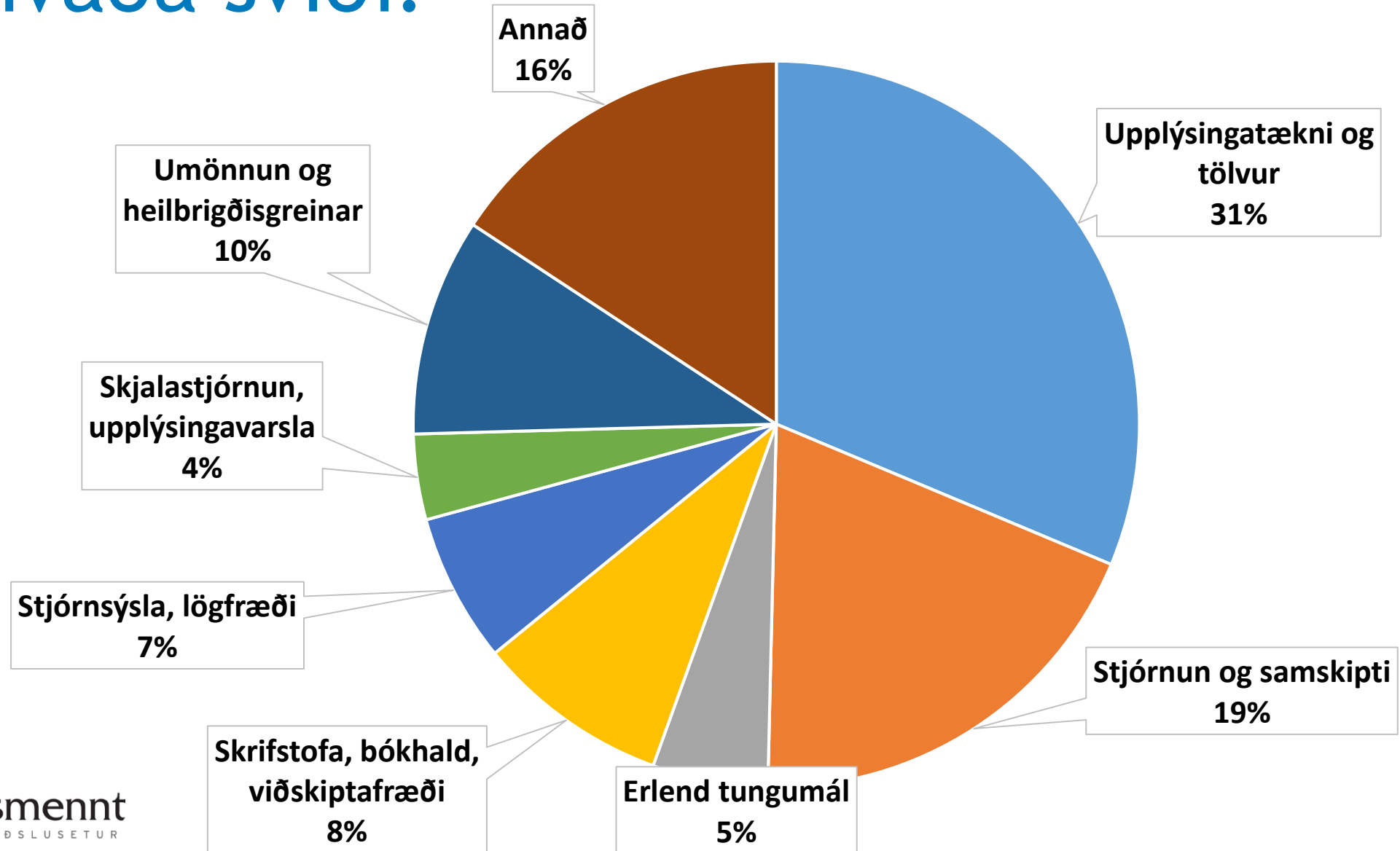


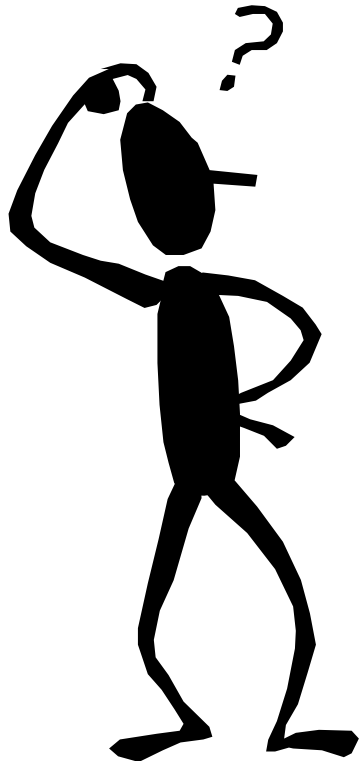
Nám verður hjá einstaklingnum
Umhverfið ýtir undir og styður nám

Þörf á viðbótarmenntun, þjálfun eða fræðslu ...



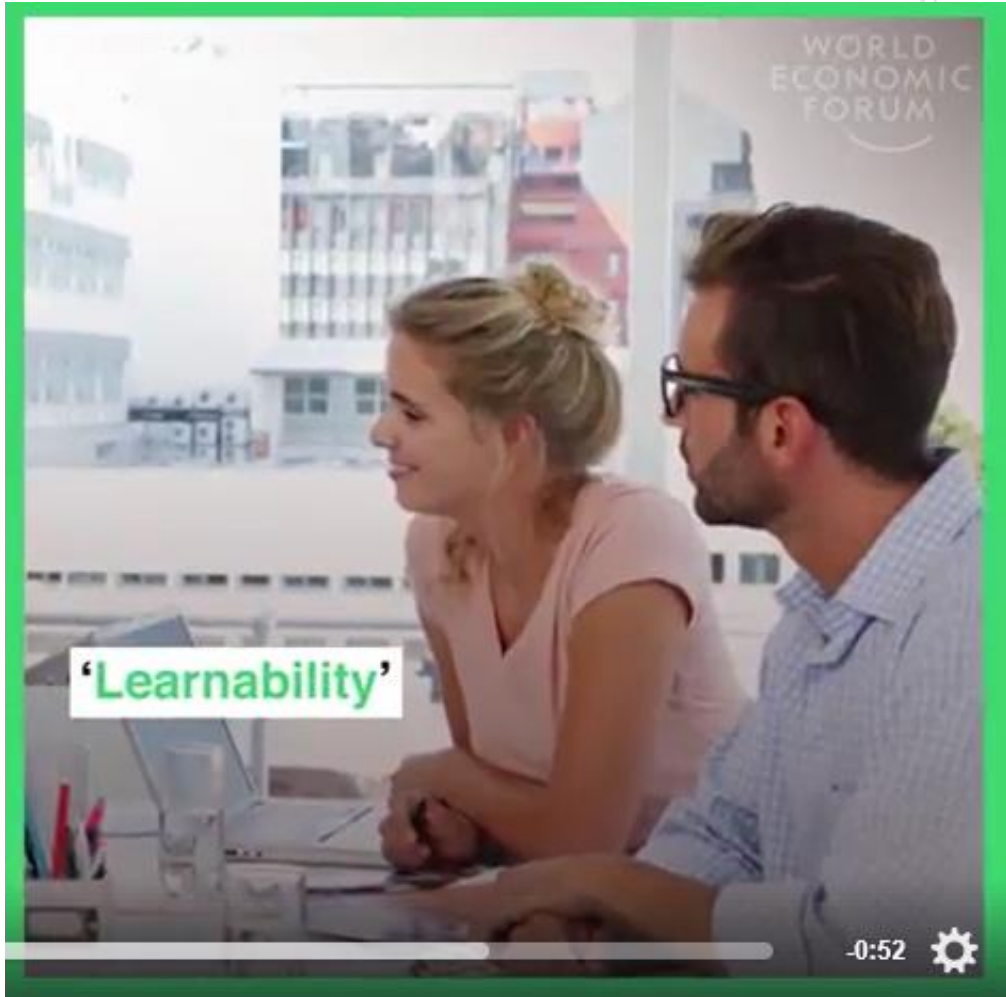
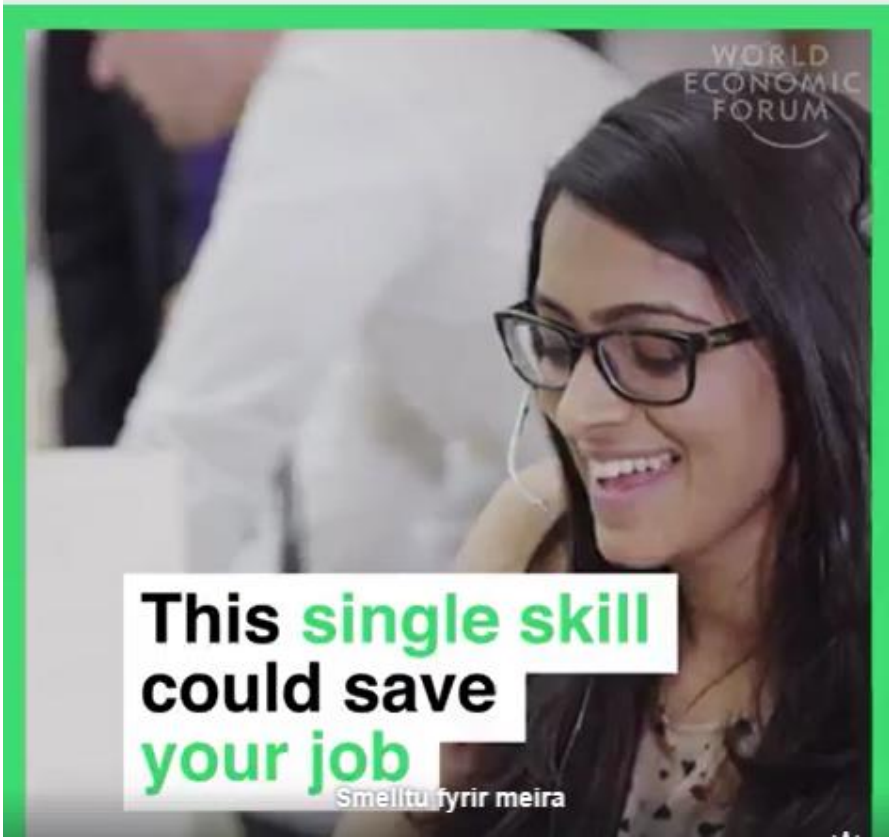
Á hvaða sviði?





Staldraðu við....

hverju hefðir þú
svarað?

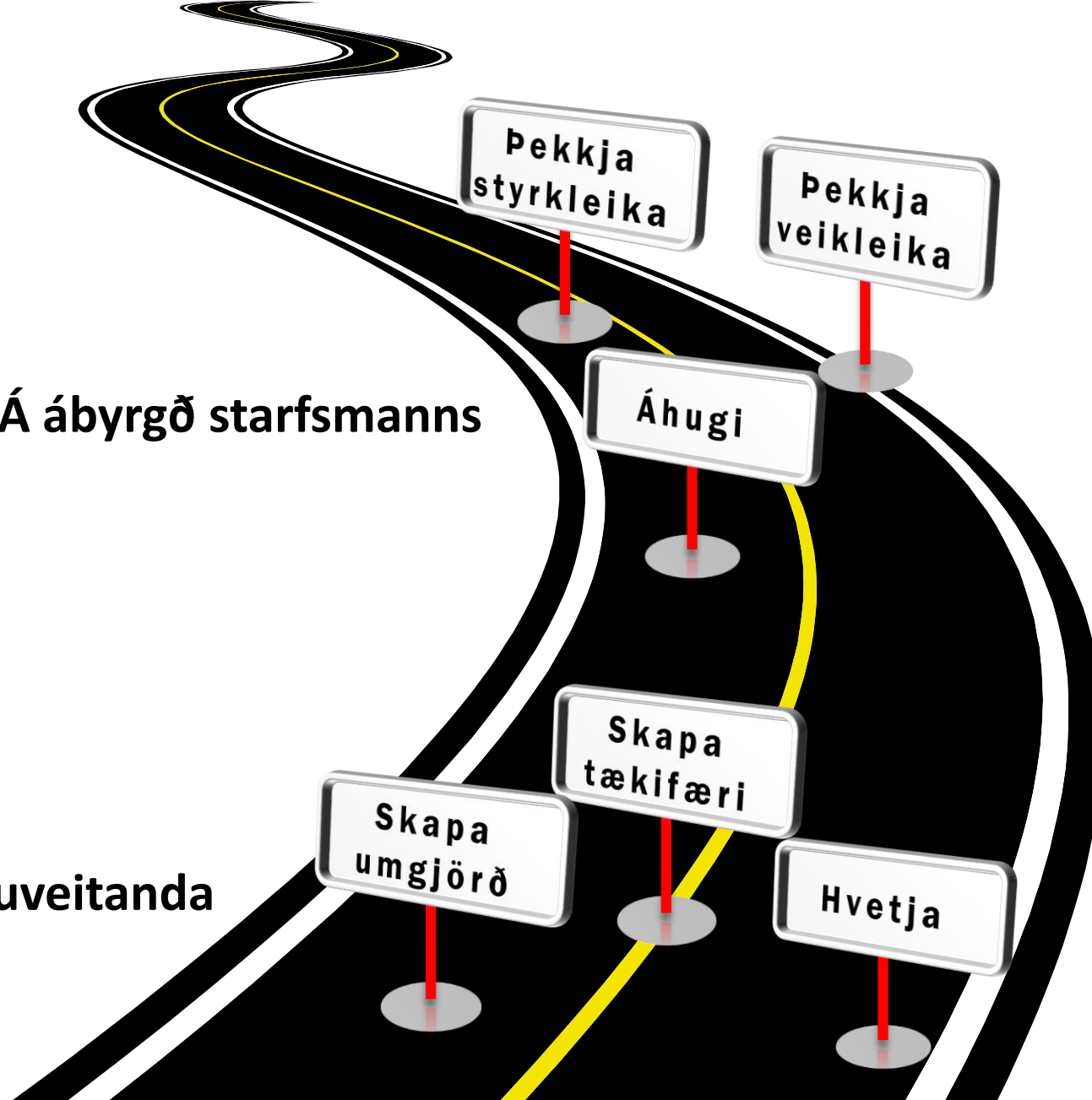


Starfsþróun = Allar þær aðgerðir sem miða að því að auka þekkingu, getu, færni og áhuga starfsmanns

Stefnumiðuð starfsþróun

Á ábyrgð starfsmanns

Á ábyrgð vinnuveitanda



ALICE *in* WONDERLAND



Ef þú veist ekki hvert þú
ert að fara þá skiptir engu
máli hvert þú ferð!

Að læra allt lífið

- Sú færni að hafa getu og hæfni til að byggja upp sína eigin þekkingu og færni á markvissan hátt, er því orðin mjög mikilvæg til þess að ná árangri á vinnustöðum nútímans.

Klara Steinarsdóttir, sérfræðingur í fræðsludeild Landsbankans, október 2018



- For workers, there is an unquestionable need to take personal responsibility for one's own lifelong learning and career development.

(World Economic Forum (2018): The Future of Jobs Report 2018, bls. 23)



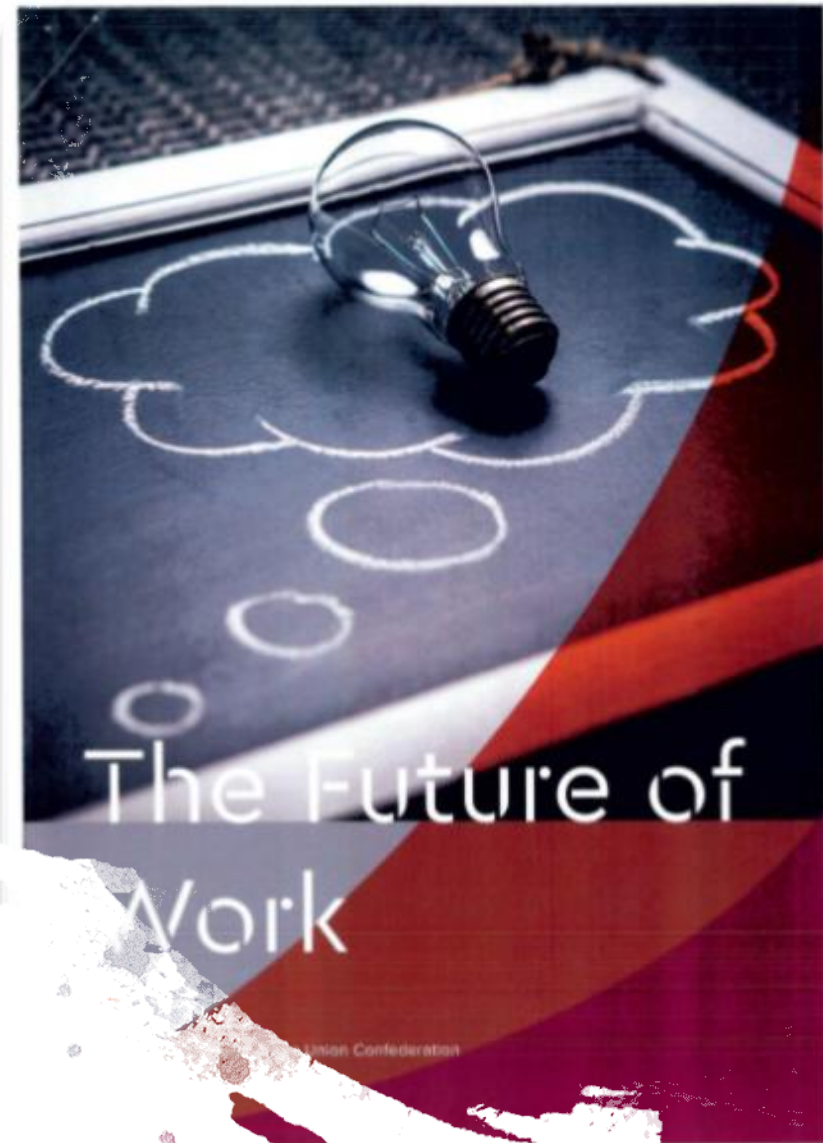
- Þegar ég var búinn með námið við Juilliard og hér heima þá kom þessi erfiða stund þar sem ekki var lengur beðið eftir skipunum að ofan frá kennara. Þá verður maður að gerast sinn eigin kennari.

(Víkingur Heiðar Ólafsson, píanóleikari, 13.október 2018)



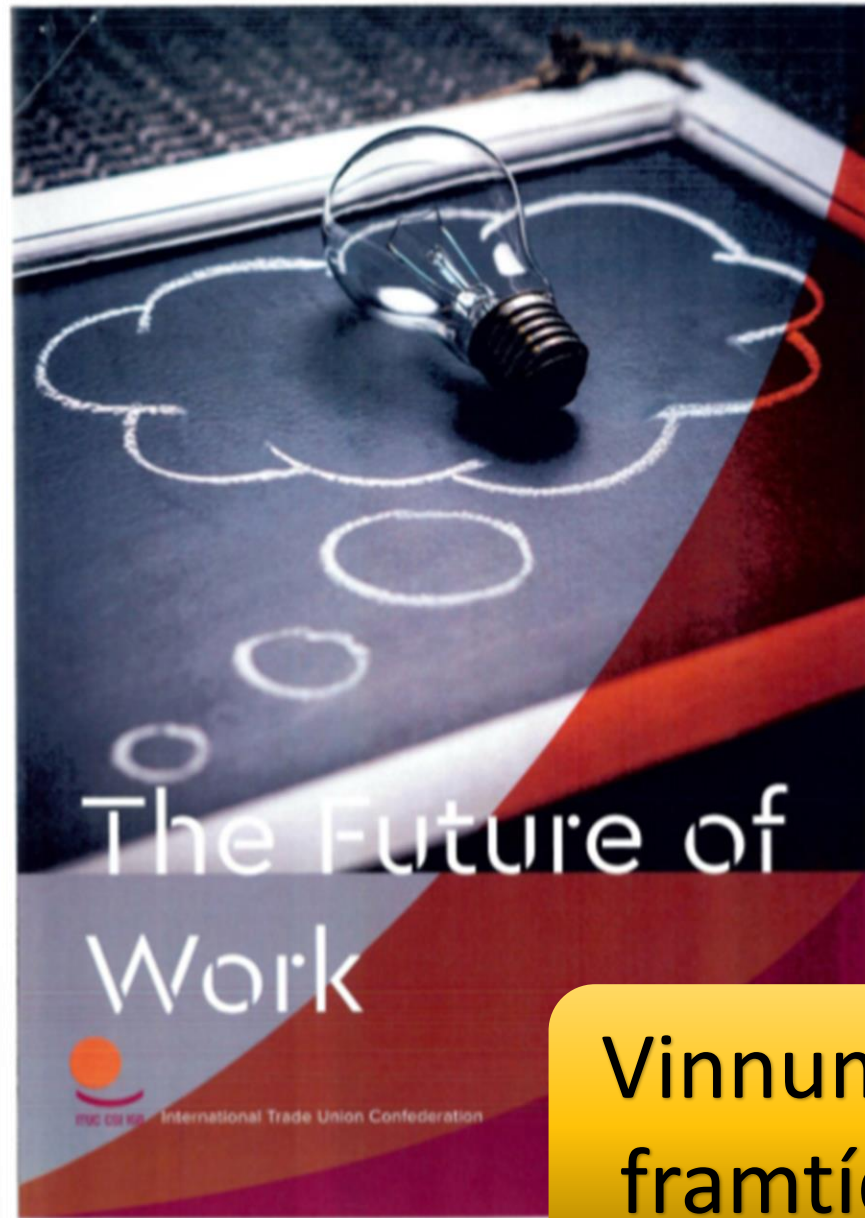
„Advances in technology and the expansion of internet access create enormous opportunities and challenges for working people. Union engagement in education, training and organising the internet age is crucial.“

Bls. 8





Umræða



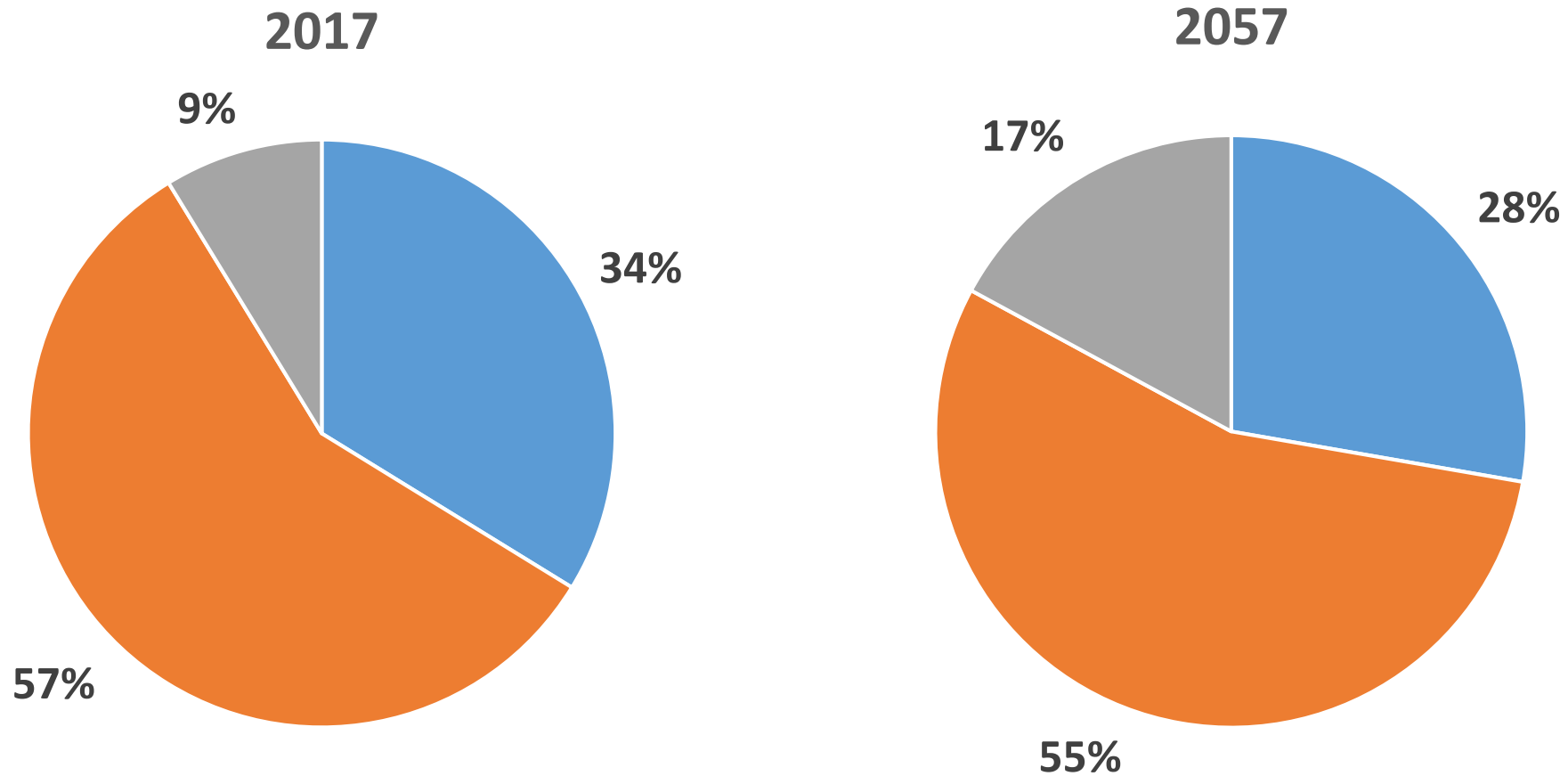
Vinnumarkaður
framtíðarinnar

ALICE *in* WONDERLAND



Ef þú veist ekki hvert þú ert að fara þá skiptir engu máli hvert þú ferð!

Mannafjöldaspá Hagstofu Íslands 2017 - 2057





**Sjálf-
keyrandi
bílar**

4. iðnbyltingin

**Internet
of things**



**Prívíddar-
prentara**

**Gervi-
greind**

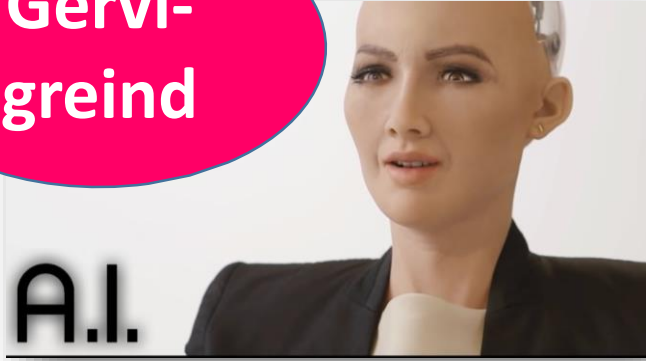
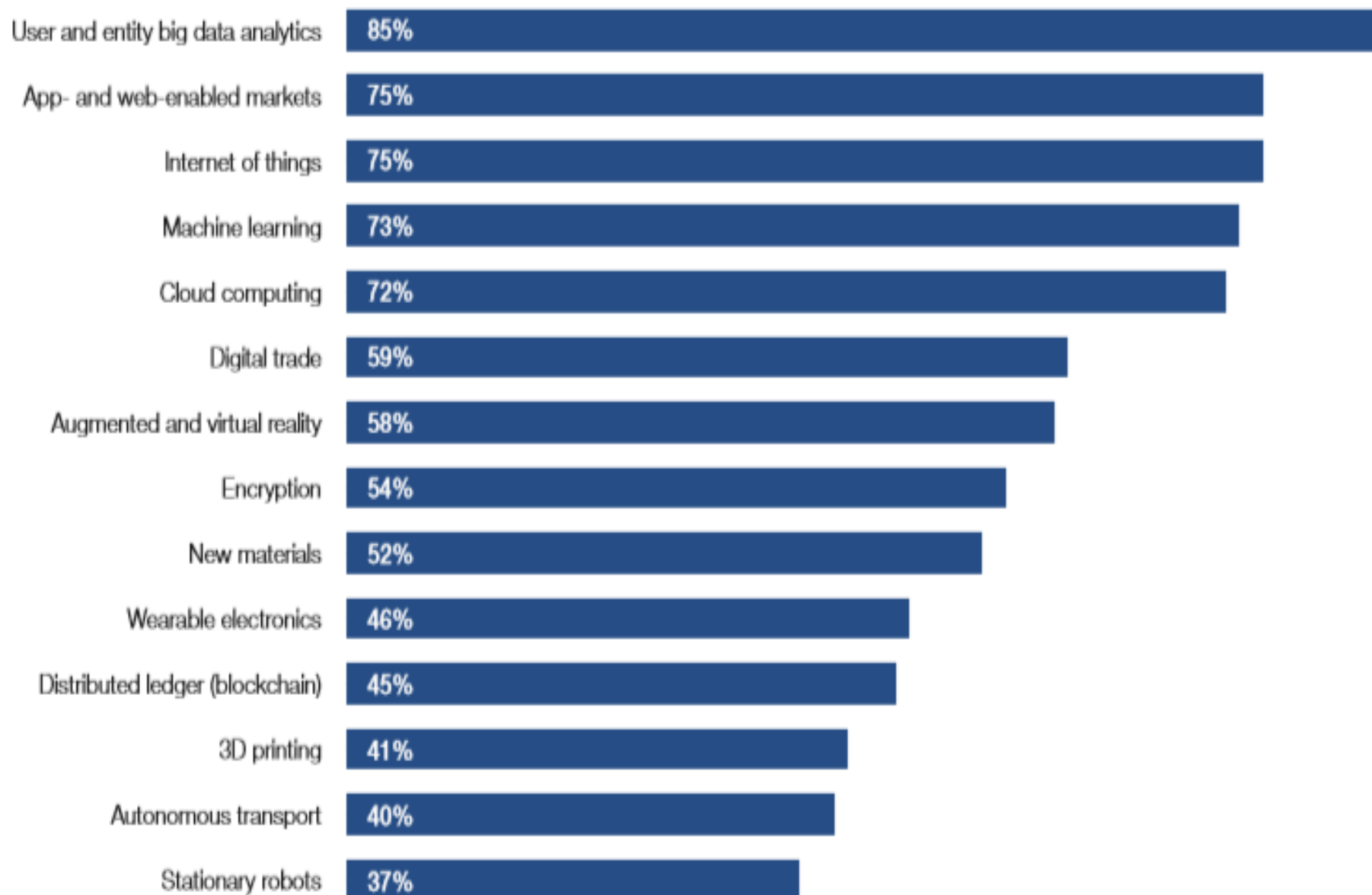
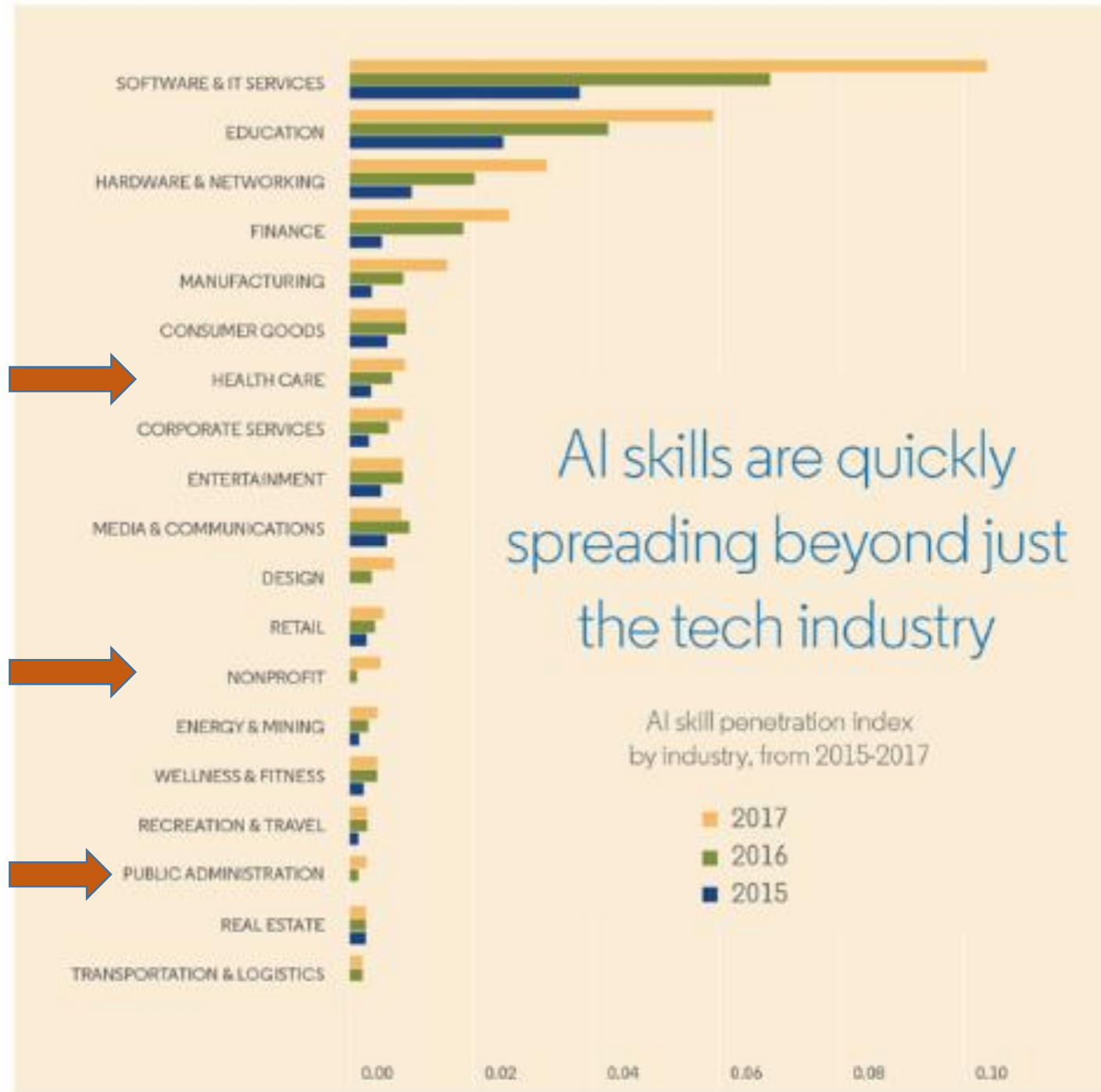


Figure 2: Technologies by proportion of companies likely to adopt them by 2022 (projected)



Gervi- greind



AI skills are quickly spreading beyond just the tech industry



Hvað með opinbera geirann?

Hið opinbera

- Hraði í þróun - tæknilausnir
- Krafa um aðlögunarhæfni, skilvirkni og hraðari málsmeðferð (24/7)
- Skýr rammi (lög og regluverk) – skýrir verkferlar
- Valddreifing – lýðurinn kallar eftir því að vera með í ákvarðanatökunni
- Hagur borgaranna í fyrirrúmi





- Verktakavinna
- Svört vinna
- Hvar er skattaleg heimilisfesti starfsmanns?
- Stéttarfélagsaðild – fólk þarf að standa skil að iðgjöldunum sjálft
- Meðferð og vinnsla persónuupplýsinga
- Hefðbundin kvennastörf – jafnréttisbaráttan



Stéttarfélagsaðild	2006	2016
Félagsmaður í stéttarfélagi	85,2%	90,4%
Ekki félagsmaður	10,3%	7,9%
Veit ekki/neitar að svara	4,5%	1,7%

Hagstofa Íslands, Vinnumarkaðskönnun

World Economic Forum spáði um hvenær jafnrétti kynjanna verði náð

- Árið 2014 því verður náð árið **2095**
- Árið 2018 því seinkar til ársins **2133**



Hvað með opinbera geirann?



- 27% af opinberum störf – eru störf sem eru venjubundin og fyrirsjáanleg.
- 52% of opinberum störfum – eru störf sem kalla á persónuleg samskipti, störf á borð við kennslu, löggæslu, félagsráðgjöf.
- 20% af opinberum störf – eru hugræn og kalla á flókna ákvörðunartöku, heilbrigðisstörf, stjórnun o.fl.



Erfitt að sjálfvirkja


- Sérfræðistörf
 - Skurðlæknar, tannlæknar
- Fræðsla
 - Kennsla
- Umönnun
 - Hjúkrun, umönnunarstörf
- Skapandi störf
 - Tónlist, list, hönnun,
- Stjórnun
 - Stjórnun, þjálfun
- Iðnstörf
 - Rafvirkjar

Auðvelt að sjálfvirkja



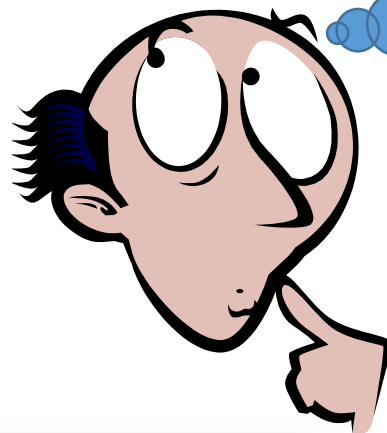
- Þjónustustörf
 - Gjaldkerar, Ræsting,
- Sölustörf
 - Sölumenn
- Skrifstofustörf
 - Ritarar, Símsvörun, Bókhald, Bakvinnsla
- Samgöngur
 - Bílstjórar,
- Framleiðslustörf
 - Verkamenn, Vélastjórnendur, Tæknimenn, færíbönd



A person's silhouette is shown from the back, looking out a window with horizontal blinds. The scene is dimly lit, with light coming through the blinds, creating a contemplative or somber mood. The text is overlaid on the upper part of the image.

The prediction of five million jobs lost
by 2020 to technology is serious,

SUBSCRIBE



Hvernig deilum við auðnum?

Hvaða nýju menntun þurfum við?

Nýsköpun..... læra, læra, læra

Hvernig verður framtíð starfa innan opinbera geirans?



Tilfinningagreind sjaldan mikilvægari

- Sjálfsvitund
- Sjálfstjórn
- Sjálfshvatningu
- Samúð
- Félagsfærni

„Því á endanum snýst þetta um okkur manneskjurnar, menningu okkar og gildi. Við þurfum að leggja okkur fram svo allir skilji, óháð menningu, þjóðerni og tekjum, hvaða áskorunum siðmenning okkar stendur frammi fyrir og hvernig við tökumst á við þessar áskoranir.“ (Klaus Schwab)





Umræða

Fræðslusetrið Starfsmennt Nám og þjónusta

Fræðslusetrið Starfsmennt býður opinberum starfsmönnum starfstengda símenntun og veitir ríkisstofnunum heildstæða þjónustu á sviði starfsþróunar. Þjónustan er sérsniðin að þörfum þátttakenda um allt land í krafti faglegs samstarfsnets og nútíma upplýsingatækni.

Starfsmennt er samstarfsvettvangur starfsmanna og stjórnenda þar sem unnið er að þróun þekkingar og þjálfunar í þágu einstaklings og samfélags.



Símenntun markar ný spor